



## Anleitung wie man Syncovary aktuell hält – d.h. regelmäßig updated

Das Programm wird regelmäßig verbessert, fehlerbereinigt und aktualisiert. Eigentlich wöchentlich. Um diese Verbesserungen zu erhalten ist es notwendig es regelmäßig upzudaten.

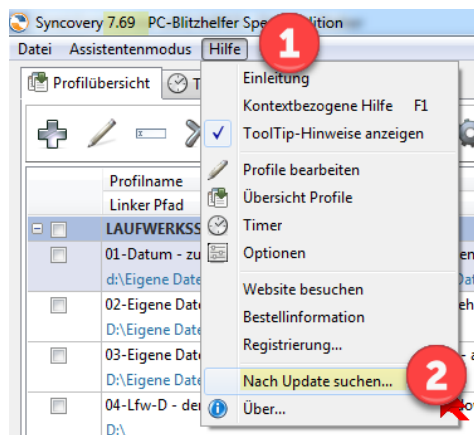
Öffnen Sie dazu das Programm Syncovary, sie finden es hier:

d:\Eigene Dateien\PC-Blitzhelfer\Syncovary\ 3 Syncovary Profil-Einträge Kontrolle - bearbeiten und Ablauf überprüfen.Ink

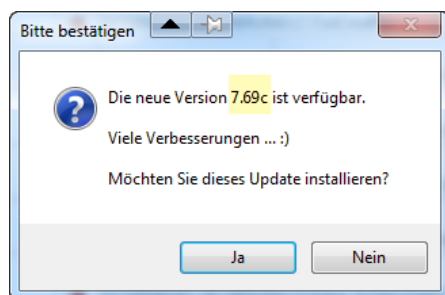
oder im Tray bei der Uhrzeit mit dem Symbol 

Evtl. müssen Sie hier vorher hier klicken: 

Oben links sehen Sie bei gestartetem Programm die aktuell installierte Version, hier 7.69  
Mit Klick auf [Hilfe] dann [Nach Update suchen ...] prüft Syncovary ob es eine neue Version gibt



Fall ja, wird das angezeigt und Sie können durch Klick auf [Ja] das Update starten.



Dann geht alles automatisch und oben links steht danach eben 7.69c oder die dann aktuellste Nummer.

**Das Ganze sollten Sie einmal im Monat selbst durchführen. (Ninite meldet das nicht!)**

Falls Sie von Syncovary noch eine alte Version 7.xx haben, funktioniert das Update aus dem Programm heraus **noch** nicht.

Hier bekommen Sie immer die aktuellsten Versionen zum Download:

<https://www.syncovary.com/download/windows/>



und können nachschauen welche Version die aktuelle ist. Hier ist es die Version 7.69c




Den Download können Sie auch direkt starten, hiermit:

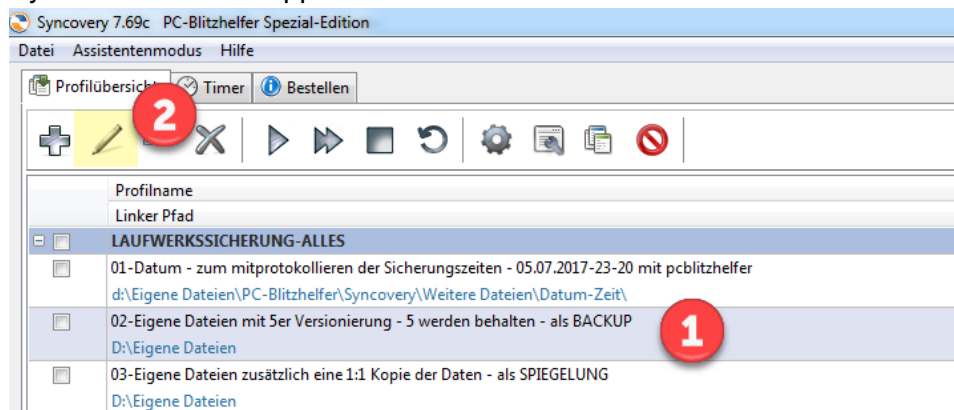
Die 32bit Version: <https://www.syncovery.com/release/SyncoverySetupDEW.exe>

Die 64bit Version: <https://www.syncovery.com/release/Syncovery64SetupDEW.exe>

**Nach dem Update sollten noch diese Einstellungen kontrolliert/korrigiert werden.**

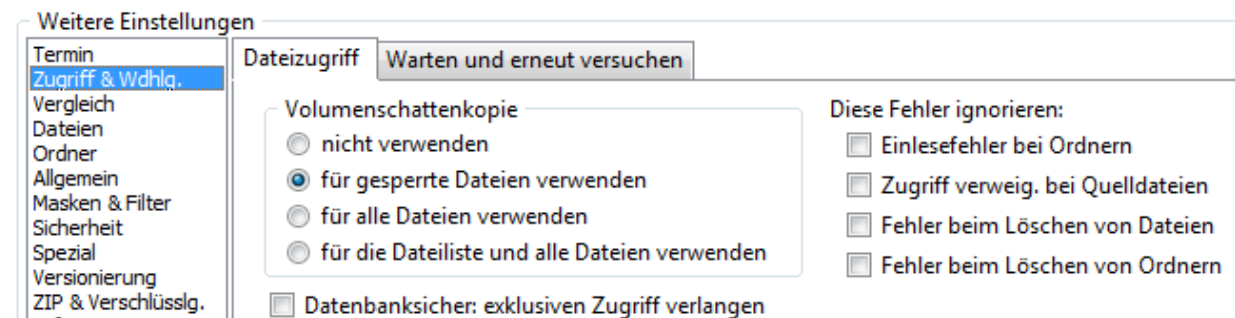
Diese Einstellungen gibt es nur in den neuen Versionen ab 7.60. Sie müssen nur einmal geändert werden.

Klicken Sie nun auf das Profil 02, und dann auf  [Profil bearbeiten] in der Symbolleiste oder doppelklicken Sie auf dem markierten Profil



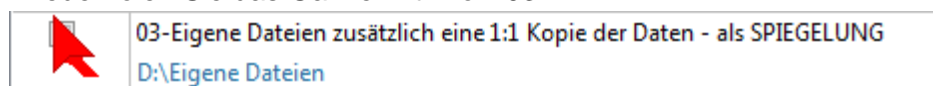
dann mit Klick auf [Zugriff und Wdhlg.]

Im rechten Bereich bei [Diese Fehler ignorieren] sollten die 4 Häkchen NICHT gesetzt sein,



bitte entfernen Sie diese bei Bedarf.

Wiederholen Sie das Ganze mit Profil 03.



Klicken Sie nun nacheinander (wie oben gezeigt) auf folgende 3 Profile



05-Users - %USERNAME% - Aktueller Benutzer

[C:\Users\%USERNAME%](#)

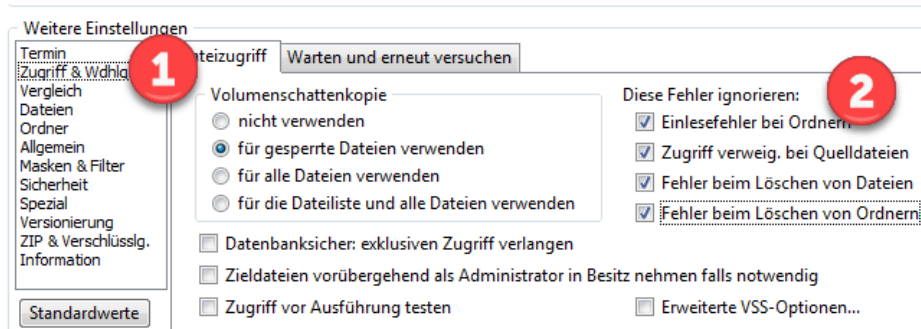
06-ProgramData

[C:\ProgramData](#)

07-Users Public - Öffentliche Dateien

[C:\Users\Public](#)

denn dort müssen die die Häkchen jeweils gesetzt sein.



Fertig